

В этом файле описано создание учебного проекта. Цель этого проекта — выдача крупного кредита корпоративному заемщику. Задачи, которые необходимо выполнить в процессе работы над проектом, описаны ниже.

Таблица 1.

Содержание задачи	Задачи	Предшествующие задачи	Длительность (дни)
Получение заявки на кредит	1	—	1
Получение отчетности компании	2	—	3
Обсуждение кредита с акционерами	3	1	2
Проверка финансовой отчетности	4	2	10
Проверка управленческой отчетности	5	2	10
Передача результатов в отдел кредитных рисков	6	4, 5	1
Анализ кредитруемого проекта	7	2	8
Принятие решения отделом кредитных рисков	8	3, 6, 7	3
Расчет срока отдачи кредита	9	8	4
Расчет процента кредита	10	9	1
Проверка стоимости залога	11	8	4
Проведение переговоров	12	10, 11	3
Подписание документов о выдаче кредита	13	12	1
Перевод денег на счет	14	13	3
Проверка исполнения	15	14	1
Финансовый учет операции кредитования	16	15	1

Начнем работу со свойств проекта. Откройте MSProject и сохраните пустой проект под названием Кредитный проект. Выполните команду: *Проект >> Сведения о проекте...* Откроется окно:

Обратите внимание на поля *Дата начала* и *Дата окончания*. *Дата окончания* — блеклая, в неё невозможно что-либо ввести. Это следствие того, что в следующем поле по умолчанию выбрано планирование от даты начала проекта. Большинство проектов и планируются от даты начала, но бывают

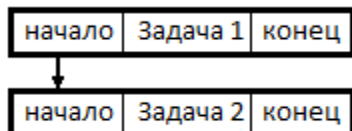
Установка связей.

В MS Project существуют четыре типа связей:

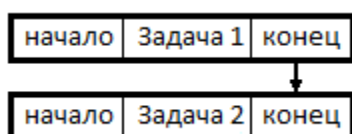
- Тип связи «Окончание-Начало». Самый распространенный вид связи. Задача-последователь (Задача 2) начинается только после завершения задачи-предшественника (Задача 1).



- Тип связи «Начало -Начало». Обе задачи начинаются одновременно.



- Тип связи «Окончание- Окончание». Обе задачи заканчиваются одновременно.



- Тип связи «Начало - Окончание». Самый сложный и редко используемый тип связи. Задача предшественник (Задача 1) не может начаться, пока не закончится задача-последователь (Задача 2).



Самый простой и наглядный способ установки связей — перетаскивание мышью. В графической части диаграммы Гантта щелкните мышью на задаче «Получения заявки на кредит» и перетащите курсор «Обсуждение кредита с акционерами». Другой способ — двойной щелчок на названии задачи в табличной части диаграммы. При этом открывается окно Сведения о задаче. Далее надо перейти на вкладку предшественники и в столбце название задачи выбрать из списка одного или нескольких предшественников. В столбце тип — выбрать нужный тип. В нашем проекте мы будем использовать только «Окончание-Начало».

Сведения о задаче

Настраиваемые поля

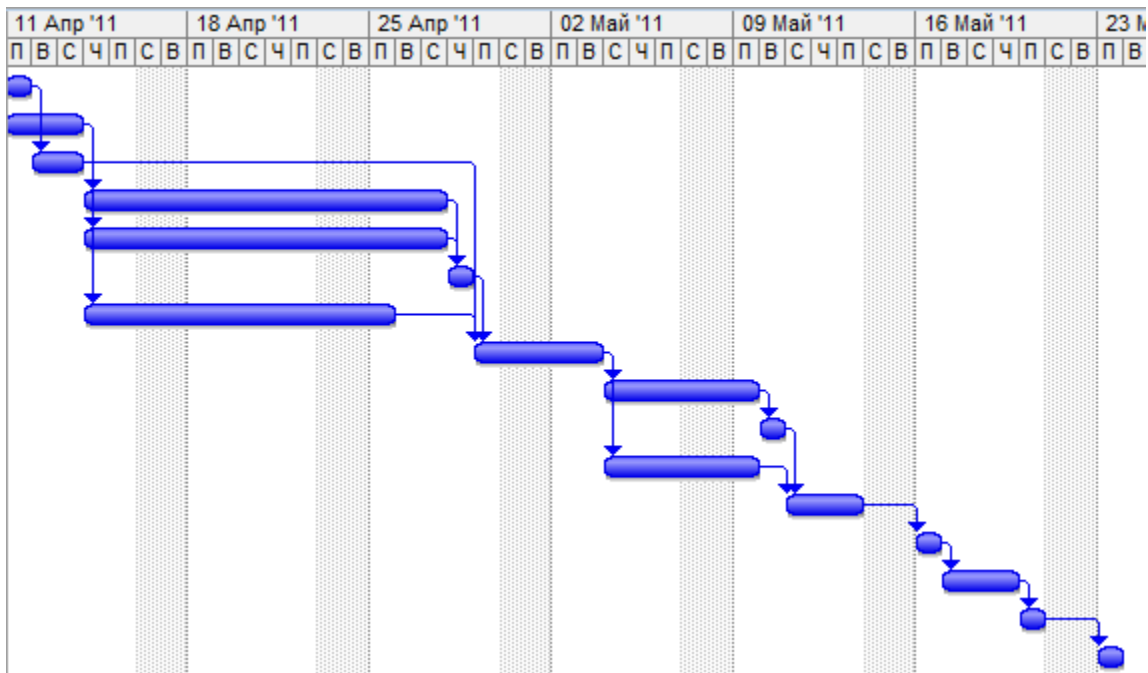
Общие | Предшественники | Ресурсы | Дополнительно | Заметки

Название: Проверка финансовой отчетности Длительность: 10д Предв. оценка

Предшественники:

Ид.	Название задачи	Тип	Запаздывание
2	Получение отчетности компании	Окончание-начало (ОН)	0д

Используя данные таблицы 1, установите все связи на диаграмме Гантта. В результате графическая часть диаграммы примет такой вид:



Теперь смотрим статистику проекта. Команда **Проект>>Сведения о проекте...**, кнопка **Статистика...**. Обратите внимание, что появилась полная длительность проекта — 31 день и дата завершения — 23 мая. Казалось бы, это неправильно, так как с 11 апреля по 23 мая дней больше. Но ошибки нет, так как под длительностью проекта понимается сумма рабочих дней по текущему календарю проекта.

Расстановка вех.

Расставьте следующие вехи:

- Начало проекта.
- Документы готовы.
- Кредит выдан.
- Конец проекта.

Для того, чтобы вставить задачу в середину проекта, необходимо выделить задачу, находящуюся на том месте, где будет новая и воспользоваться командой **Вставка>>Новая задача**. Далее на образовавшейся пустой строке вводится название задачи и ее длительность. Чтобы MS Project воспринял задачу как веху, необходимо установить ее длительность — 0. В результате диаграмма примет такой вид:

