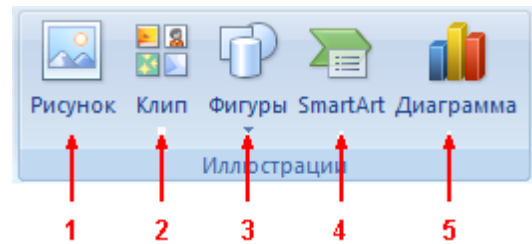


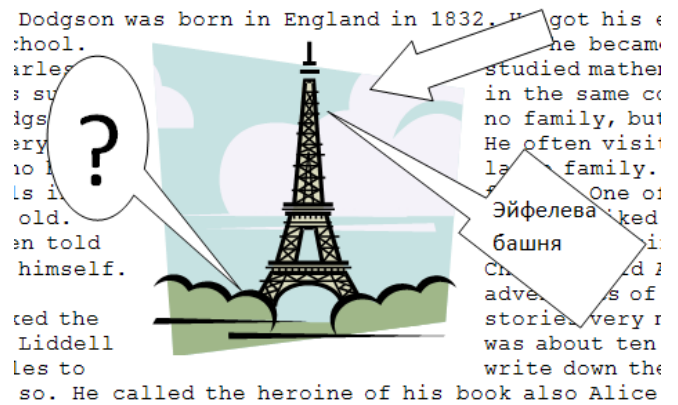
В этом упражнении будем работать с группой **Иллюстрации**, расположенной на вкладке **Вставка**.

- (1). Вставка уже готового рисунка из заданного файла.
- (2). Вставка клипов — уже готовых иллюстраций из коллекции Microsoft Office или из других коллекций.
- (3). Вставка готовых фигур — стрелок, выносок, прямоугольников и т.д.
- (4). Вставка графических списков и диаграмм.
- (5). Вставка диаграмм — как в Microsoft Excel.



1. Вставка клипа и автофигур.

В рабочем документе перейдите на новую страницу. Выполните команду **Клип**. Нажмите кнопку **Начать**. В появившейся группе картинок выберите любую и дважды кликните. В документе должен появиться рисунок. В контекстном меню рисунка выполните команду **Обтекание текстом >> Вокруг рамки**. Мышкой перетащите рисунок в середину текста. Добавьте к рисунку несколько готовых фигур, например, стрелки и выноски. Обратите внимание на синие, зеленую и желтую точки, окружающую фигуру, если она активизирована. Поменяйте с их помощью размер и ориентацию фигур. Сделайте примерно так, как показано справа.

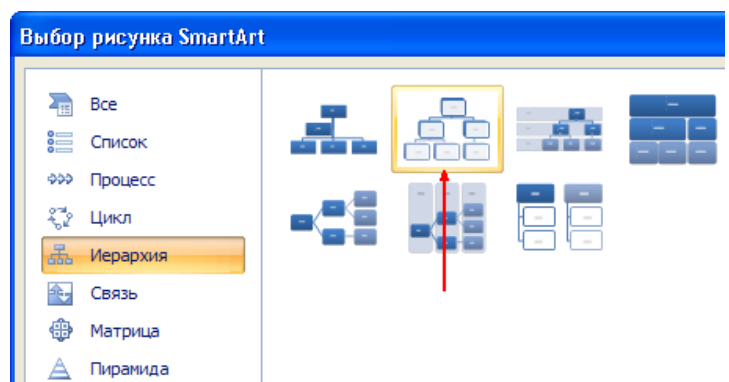


2. Вставка рисунков SmartArt.

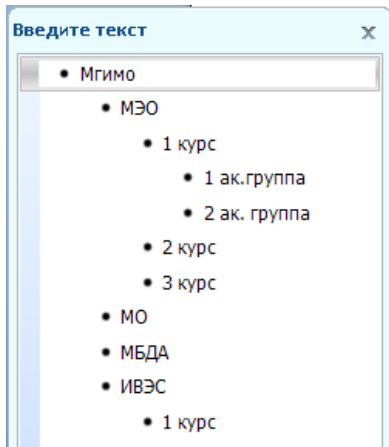
Выполните команду **SmartArt** (4). В окне **Выбор рисунка SmartArt** выберите указанную справа иерархию и нажмите **OK**. Обратите внимание на кнопку



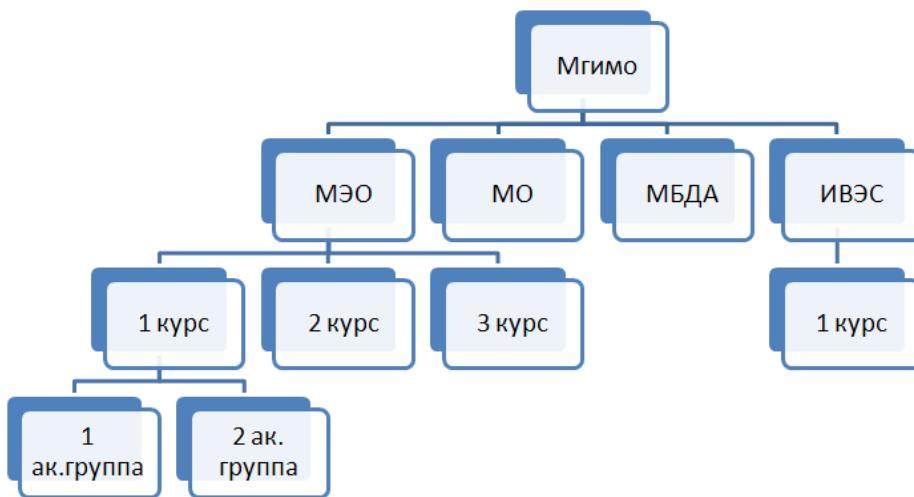
Она расположена с левой стороны вставленной структуры. Эта кнопка открывает окно для ввода текста в структуру. Введите текст в шаблон иерархии, как показано на рисунке ниже.



Для того чтобы создать еще один пункт на данном уровне, надо, находясь на нем, нажать **ENTER**. Чтобы понизить уровень пункта, надо нажать клавишу **ТАВ**, повысить — **SHIFT + ТАВ**.

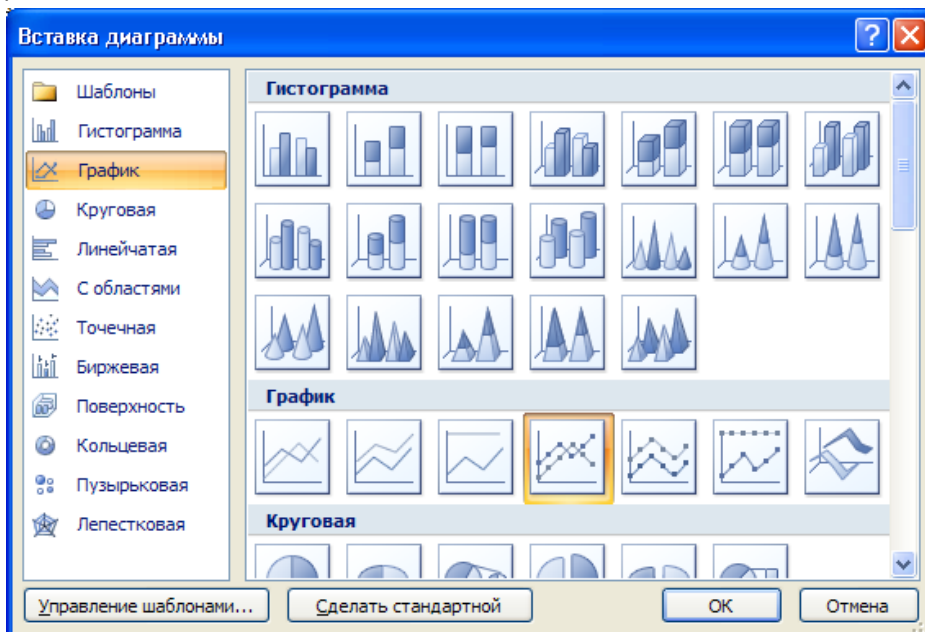


Если все сделано правильно, то иерархическая структура будет выглядеть так:



3. Вставка диаграмм.

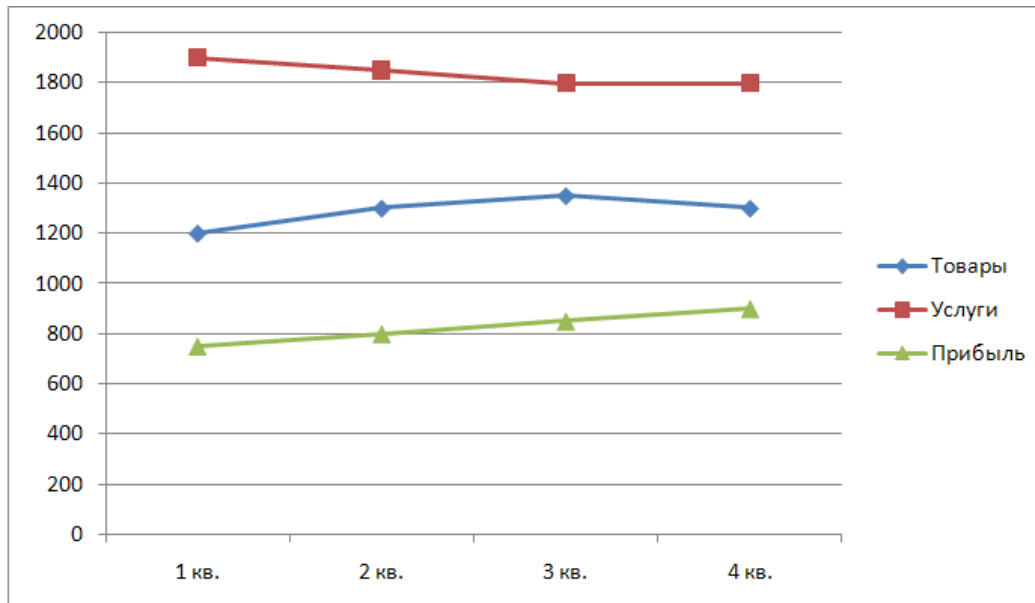
Выполните команду **Диаграмма** (5). В открывшемся окне **Вставка диаграммы** выберите один из предложенных вариантов.



Заполните таблицу аналогично:

| | A | B | C | D |
|---|-------|--------|--------|---------|
| 1 | | Товары | Услуги | Прибыль |
| 2 | 1 кв. | 1200 | 1900 | 750 |
| 3 | 2 кв. | 1300 | 1850 | 800 |
| 4 | 3 кв. | 1350 | 1800 | 850 |
| 5 | 4 кв. | 1300 | 1800 | 900 |
| 6 | | | | |

В результате вставленная диаграмма будет выглядеть так:



4. Титульная страница.

В рабочем документе перейдите на новую страницу. Вставьте титульную страницу, выбрав понравившийся стиль. Заполните поля титульной страницы вашего будущего реферата.

